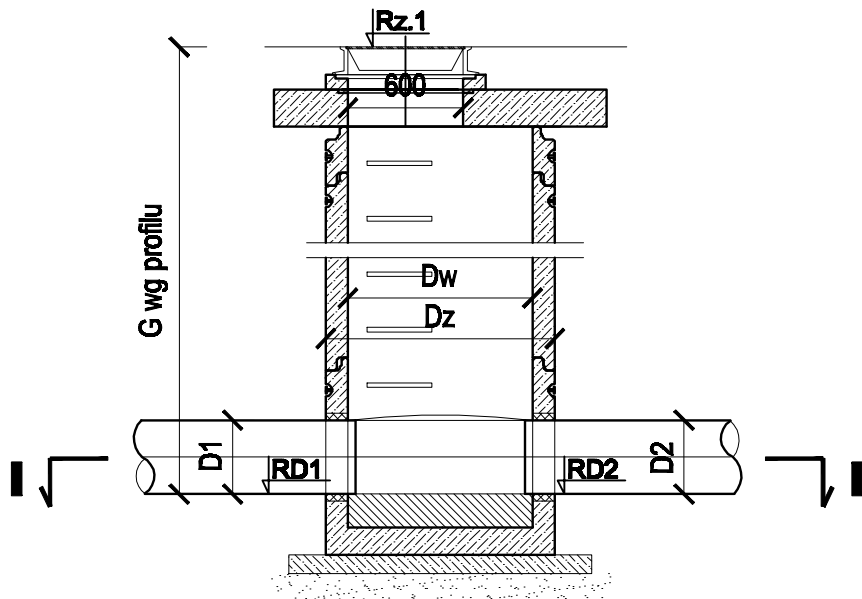
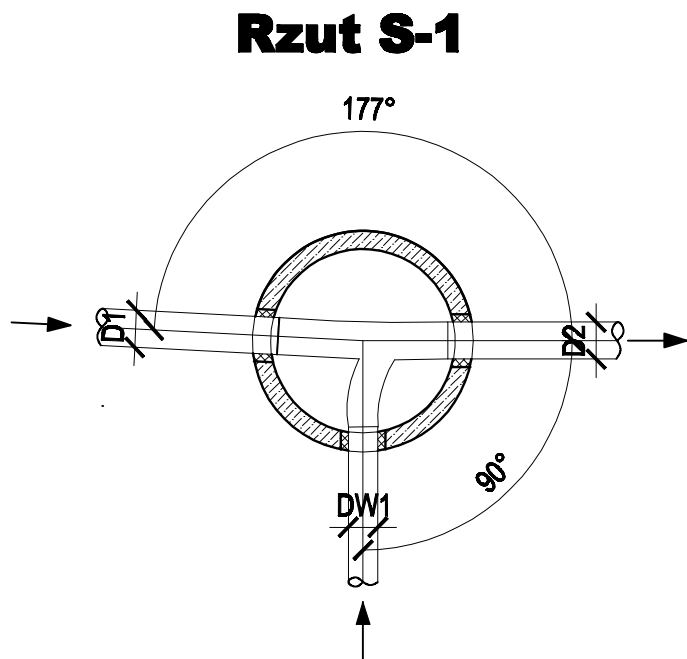
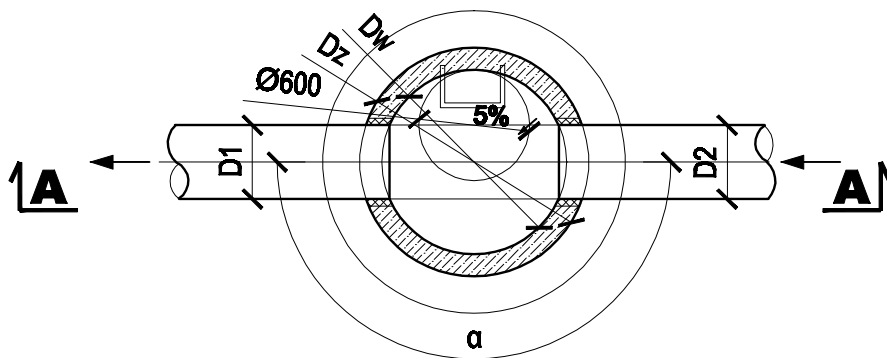


STUDNIA REWIZYJNA
BETONOWA Ø1000
PRZEKRÓJ A-A



Rzut I-I



OZNACZENIA:

- Rz.1 - rzędna terenu [m n.p.m.]
Rz.2 - rzędna dna studzienki [m n.p.m.]
RD2 - rzędna kanału wylotowego [m n.p.m.]
RD1 - rzędna kanału wlotowego [m n.p.m.]
RW1 - rzędna pierwszego włączenia [m n.p.m.]
RW2 - rzędna kolejnego włączenia [m n.p.m.]
G - głębokość [wg profilu]
Hk - wysokość kaskady [wg profilu]
H - wysokość części osadnikowej [wg profilu]
D2 - średnica kanału wylotowego [mm]
D1 - średnica kanału wlotowego [mm]
DW1 - średnica pierwszego włączenia [mm]
 α , β - kąt pomiędzy kanałami [°]

Wszelkie prawa zastrzeżone, łącznie z prawem reprodukcji lub udostępniania osobom trzecim tego rysunku lub jego części bez wyraźnego upoważnienia autora.			
Inwestor: GMINA RADOMYŚL WIELKI ul. Rynek 32, 39-310 Radomyśl Wielki			
Projekt: <i>Rozbudowa Infrastruktury sportowej i rekreacyjnej w Radomyślu Wielkim o baseny zewnętrzne wraz z zapleciami oraz Infrastrukturą techniczną (dojścia, dojazdy, parkingi, instalacje zewnętrzne i wewnętrzne, mała architektura, budynki kontenerowe) na działkach nr 136 i 138, obręb 0072, jednostka ewidencyjna Miasto Radomyśl Wielki.</i>			
Wykonawca:	Architekt - Sebastian Kulik ul. Górską 1a 43–300 Bielsko Biała		
Projektant:	mgr inż. Jacek Milek	Numer uprawnień:	PDK/0112/POOS/08
Sprawdzający:		Numer uprawnień:	
Zespół autorski:	inż. Anna Nowak		
Stan:	PROJEKT TECHNICZNO - WYKONAWCZY		
Branda:	SANITARNA		Data: XII 2021 r.
Nazwa rysunku:	STUDNIA REWIZYJNA Ø1000		Skala:
		Numer rysunku:	IZ-9
		Strona:	